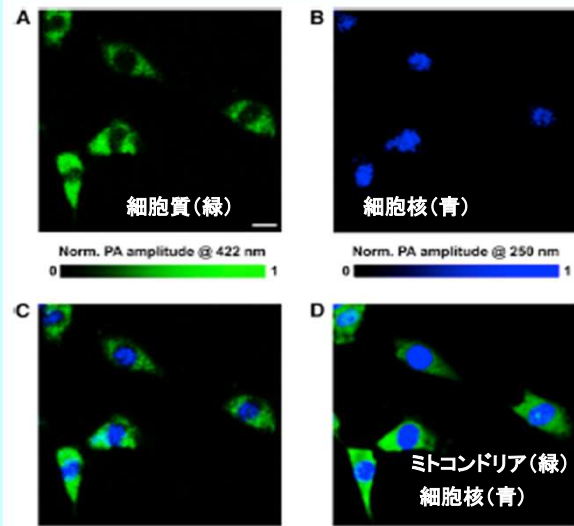


光音響技法 vs 様々なイメージング技法

【光音響技法 vs 蛍光技法】



【光音響技法】
図A:422nm励起 (Cytoplasm)
図B:250nm励起 (Nuclei)
図C:Merge (図A,図B)
【蛍光技法】
図D:細胞内構造
スケールバー 20um

生体内プローブ分子を利用した光音響計測

